

Sistema Socio Sanitario



Regione
Lombardia

ATS Bergamo

**ANALISI UTENZA
DEI SERVIZI DI NEUROPSICHIATRIA INFANTILE
POPOLAZIONE RESIDENTE IN BERGAMO
ANNO 2017**

Indice delle Tavole

Tab. 1 Utenti Servizi di Neuropsichiatria Infantile - Frequenza e Prevalenza per 1000 abitanti	2
Graf. 1 Utenti Servizi di Neuropsichiatria infantile Tasso per 1000 abitanti	2
Tab. 2 Utenti Servizi di Neuropsichiatria Infantile – Distribuzione per Ambiti e classi di età	3
Graf.2 Utenti Servizi di Neuropsichiatria Infantile – Distribuzione per Ambiti e classi di età	4
Tab. 3. Utenti Servizi di NPI- Frequenza e prevalenza per 1000 Residenti fascia di età fino a 18anni	5
Graf. 3 Utenti Servizi NPI -Prevalenza per 1000 utenti pop. Residenti età fino a 18 anni	6
Tab. 4 Prestazioni, per maschi e femmine - 2017	7
Tab. 5 Prestazioni per Distretto di Residenza, per maschi e femmine - 2017.....	7
Graf. 5 Prestazioni per Distretto di Residenza - maschi e femmine - 2017.....	8
Tab. 6 Quantità di prestazioni erogate e importi residenti in Prov. di Bergamo	9
Tab. 7 Frequenze Prima visita neuropsichiatrica per Ambito Territoriale Anno 2017.....	9
Graf. 5 Frequenze Prima visita neuropsichiatrica per Ambito Territoriale Anno 2017.....	10

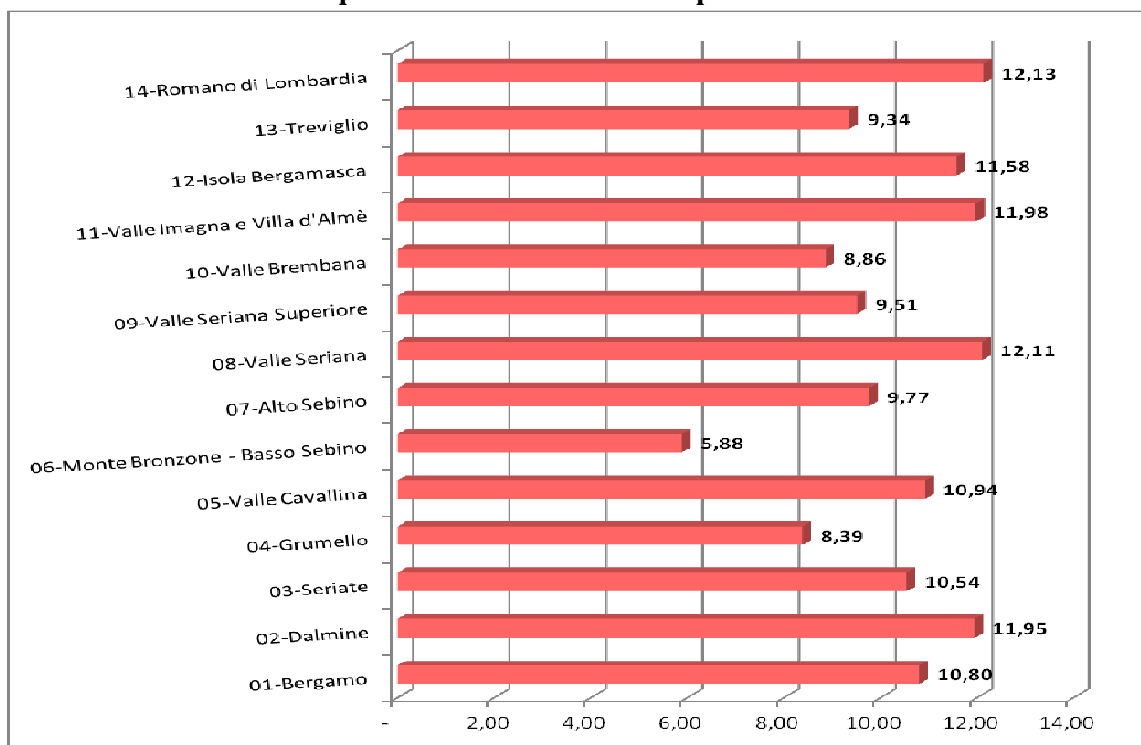
Fonte: Flusso 28 San. Dati NPI-SIAS

Tab. 1 Utenti Servizi di Neuropsichiatria Infantile - Frequenza e Prevalenza per 1000 abitanti

	MASCHI	FEMMINE	Totale utenti	Popolazione totale al 1-1-2017	Tasso x 1000 ab
01-Bergamo	1.083	573	1.656	153.287	10,80
02-Dalmine	1.107	634	1.741	145.676	11,95
03-Seriate	531	287	818	77.600	10,54
04-Grumello	243	175	418	49.831	8,39
05-Valle Cavallina	379	219	598	54.675	10,94
06-Monte Bronzone - Basso Sebino	109	79	188	31.948	5,88
07-Alto Sebino	192	109	301	30.822	9,77
08-Valle Seriana	736	456	1.192	98.466	12,11
09-Valle Seriana Superiore e Val di Scalve	271	139	410	43.101	9,51
10-Valle Brembana	235	136	371	41.872	8,86
11-Valle Imagna e Villa d'Almè	392	240	632	52.767	11,98
12-Isola Bergamasca	985	565	1.550	133.811	11,58
13-Treviglio	648	393	1.041	111.421	9,34
14-Romano di Lombardia	664	363	1.027	84.656	12,13
Non indicato /Fuori Provincia	134	92	226	-	-
Totale solo provincia	7.575	4.368	11.943	1.109.933	10,76

I residenti in provincia di Bergamo che hanno ricevuto prestazioni dai Servizi di Neuropsichiatria Infantile sono stati 11.943. Vi è una particolare maggiore frequenza dei maschi (ratio M:F= 1,73:1).

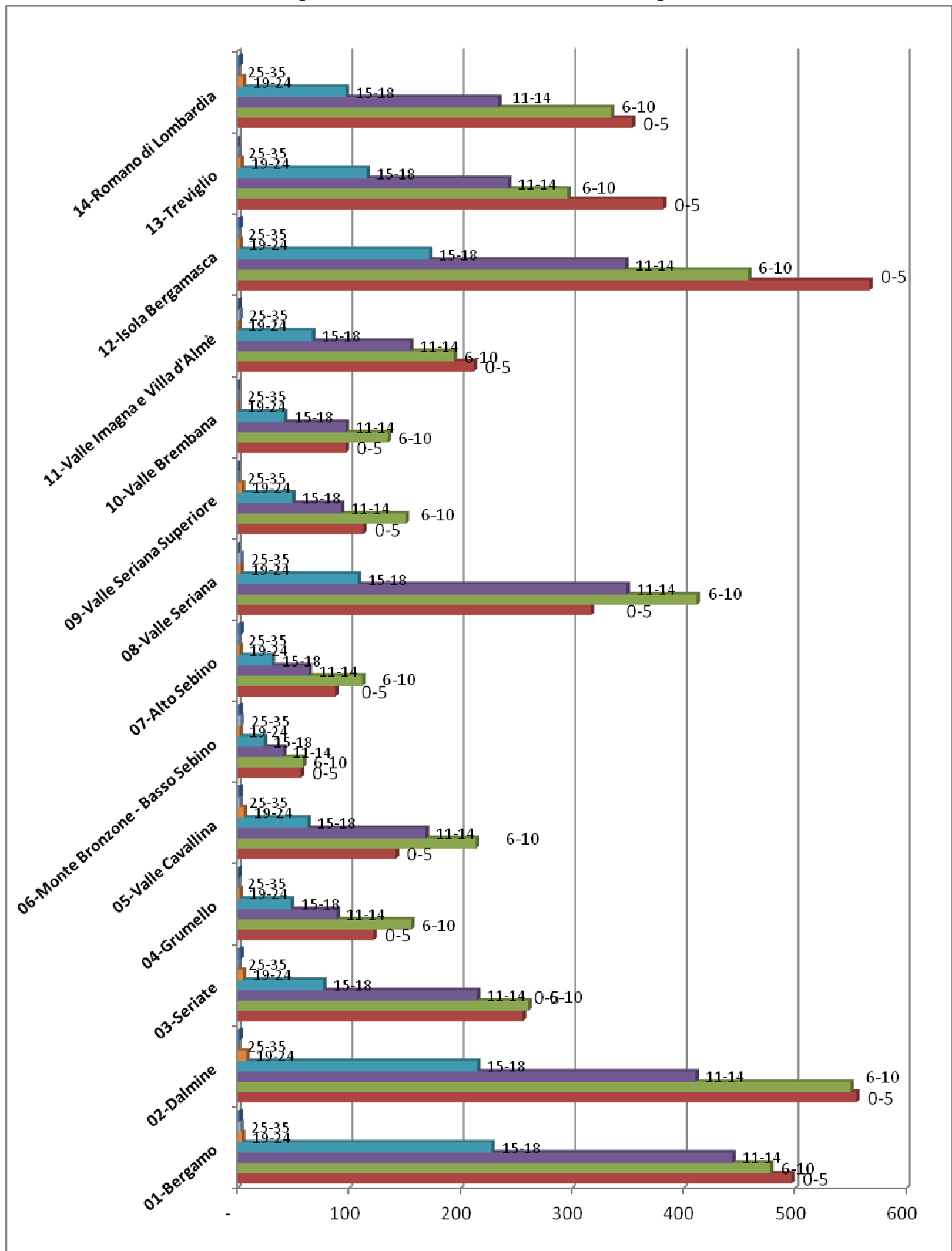
Graf. 1 Utenti Servizi di Neuropsichiatria infantile Tasso per 1000 abitanti



Tab. 2 Utenti Servizi di Neuropsichiatria Infantile - Distribuzione per Ambiti e classi di età

dist_first	classeeta								
	0-5	6-10	11-14	15-18	19-24	25-35	36 +	Totale distretto	%
01-Bergamo	497	478	444	228	4	3	2	1.656	13,87
02-Dalmine	555	550	411	215	8	-	2	1.741	14,58
03-Seriate	256	261	215	77	5	1	3	818	6,85
04-Grumello	122	156	89	48	2	-	1	418	3,50
05-Valle Cavallina	142	214	169	63	6	2	2	598	5,01
06-Monte Bronzone - Basso Sebino	57	59	41	24	2	3	2	188	1,57
07-Alto Sebino	88	112	64	31	2	1	3	301	2,52
08-Valle Seriana	317	412	349	108	3	3	-	1.192	9,98
09-Valle Seriana Superiore	113	151	93	49	4	-	-	410	3,43
10-Valle Brembana	97	135	97	42	-	-	-	371	3,11
11-Valle Imagna e Villa d'Almè	212	194	155	67	1	2	1	632	5,29
12-Isola Bergamasca	567	458	348	172	2	1	2	1.550	12,98
13-Treviglio	382	296	243	116	3	1	-	1.041	8,72
14-Romano di Lombardia	354	335	234	97	5	-	2	1.027	8,60
non indicato/fuori prov	116	46	34	26	3	-	1	226	1,89
Totale solo provincia	3.759	3.811	2.952	1.337	47	17	20	11.943	100,00

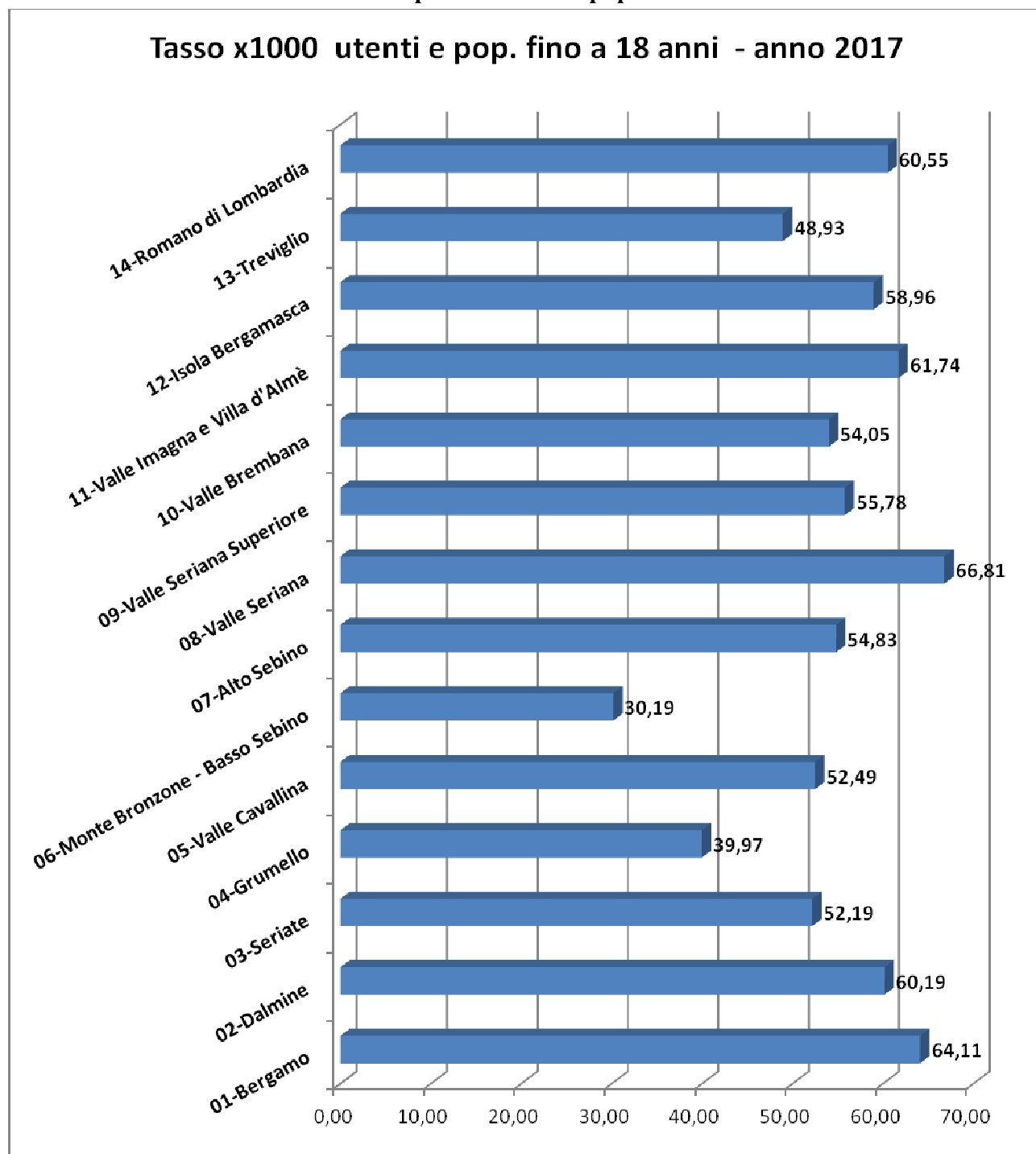
Graf. 2 Utenti Servizi di Neuropsichiatria Infantile – Distribuzione per Ambiti e classi di età



Tab. 3 Utenti Servizi di NPI- Frequenza e prevalenza per 1000 Residenti fascia di età fino a 18anni

Distretto	Totale utenti	Popolazione 0-18 anni	Tasso x 1000 su pop. 0-18 anni
01-Bergamo	1.656	25.829	64,11
02-Dalmine	1.741	28.924	60,19
03-Seriate	818	15.674	52,19
04-Grumello	418	10.459	39,97
05-Valle Cavallina	598	11.393	52,49
06-Monte Bronzone - Basso Sebino	188	6.227	30,19
07-Alto Sebino	301	5.490	54,83
08-Valle Seriana	1.192	17.842	66,81
09-Valle Seriana Superiore	410	7.350	55,78
10-Valle Brembana	371	6.864	54,05
11-Valle Imagna e Villa d'Almè	632	10.237	61,74
12-Isola Bergamasca	1.550	26.287	58,96
13-Treviglio	1.041	21.275	48,93
14-Romano di Lombardia	1.027	16.962	60,55
Non indicato /Fuori Provincia	226	''''	
Totale solo provincia	11.943	210.813	56,65

Graf. 3 Utenti Servizi NPI -Prevalenza per 1000 utenti pop. Residenti età fino a 18 anni



Tab. 4 Prestazioni, per maschi e femmine - 2017

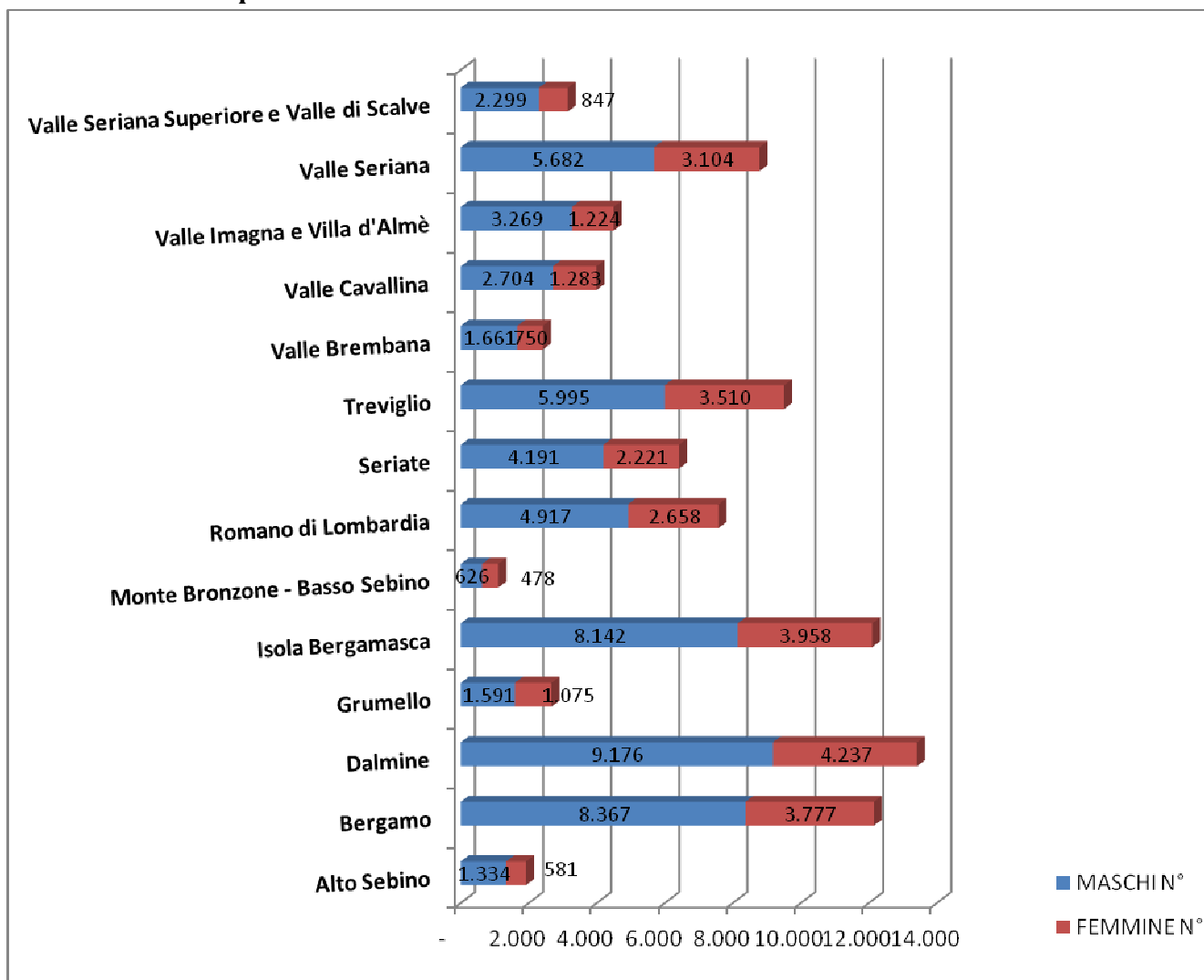
	Frequenza	Percentuale	Percentuale valida
MASCHI	60.511	66,9	66,9
FEMMINE	30.001	33,1	33,1
Totale	90.512	100	100

Come si evince dalla tabella 2, anche in termini di prestazioni erogate, il rapporto M:F è sostanzialmente pari a 2.

Tab. 5 Prestazioni per Distretto di Residenza, per maschi e femmine - 2017

	MASCHI	FEMMINE	Totale
distretto	N°	N°	N°
Alto Sebino	1.334	581	1.915
Bergamo	8.367	3.777	12.144
Dalmine	9.176	4.237	13.413
Grumello	1.591	1.075	2.666
Isola Bergamasca	8.142	3.958	12.100
Monte Bronzone - Basso Sebino	626	478	1.104
Romano di Lombardia	4.917	2.658	7.575
Seriate	4.191	2.221	6.412
Treviglio	5.995	3.510	9.505
Valle Brembana	1.661	750	2.411
Valle Cavallina	2.704	1.283	3.987
Valle Imagna e Villa d'Almè	3.269	1.224	4.493
Valle Seriana	5.682	3.104	8.786
Valle Seriana Superiore e Valle di Scalve	2.299	847	3.146
Non ind./fuori provincia	557	298	855
TOTALI	60.511	30.001	90.512

Graf. 4 Prestazioni per Distretto di Residenza - maschi e femmine - 2017



tab. 6 Quantità di prestazioni erogate e importi residenti in Prov. di Bergamo

Ambito	N.	Somma importi	Valore Medio Prestazione
Alto Sebino	2.435,00	134.236,48	55,13
Bergamo	3.004,00	916.514,14	305,10
Dalmine	22.011,00	806.124,03	36,62
Grumello	22.512,00	146.428,25	6,50
Isola Bergamasca	3.934,00	816.692,45	207,60
Monte Bronzone - Basso Sebino	19.042,00	122.743,95	6,45
Romano di Lombardia	1.788,00	465.674,16	260,44
Seriate	12.244,00	431.684,13	35,26
Treviglio	10.178,00	664.766,36	65,31
Valle Brembana	13.717,00	140.968,53	10,28
Valle Cavallina	3.879,00	201.899,06	52,05
Valle Imagna e Villa d'Almè	5.819,00	261.601,98	44,96
Valle Seriana	6.967,00	507.502,38	72,84
Valle Seriana Superiore e Valle di Scalve	13.648,00	228.578,07	16,75
Totale	141.178,00	5.616.835,90	39,79

Tab. 7 Frequenze Prima visita neuropsichiatrica per Ambito Territoriale Anno 2017

Ambito	frequenza	%
01-Bergamo	493	14,64
02-Dalmine	530	15,74
03-Seriate	223	6,62
04-Grumello	132	3,92
05-Valle Cavallina	159	4,72
06-Monte Bronzone - Basso Sebino	75	2,23
07-Alto Sebino	118	3,50
08-Valle Seriana	308	9,14
09-Valle Seriana Superiore e Valle di Scalve	104	3,09
10-Valle Brembana	54	1,60
11-Valle Imagna e Villa d'Almè	147	4,36
12-Isola Bergamasca	476	14,13
13-Treviglio	313	9,29
14-Romano di Lombardia	236	7,01
Totale	3.368	100,00

graf. 5 Frequenze Prima visita neuropsichiatrica per Ambito Territoriale Anno 2017

